



*Rayonnage galvanisé avec toit pour stockage extérieur*

## Stockage pour charges lourdes

ROBUSTE ET FACILE À INSTALLER, LE **RAYONNAGE PROFILRACK** PEUT RECEVOIR DES CHARGES LOURDES ET VOLUMINEUSES : PALETTES, CONTENEURS, PNEUS, TOURETS, PANNEAUX BOIS, ROULEAUX, FÛTS...

EN FONCTION DES PRODUITS À STOCKER, LE PALETTIER SERA ÉQUIPÉ AVEC UN PLANCHER SAPIN, UN CAILLEBOTIS, DES TRAVERSES SUPPORTS, DES BACS DE RÉTENTION.



*Stockage de moteurs*



INDUSTRIE



LOGISTIQUE



AUTOMOBILE



AGROALIMENTAIRE

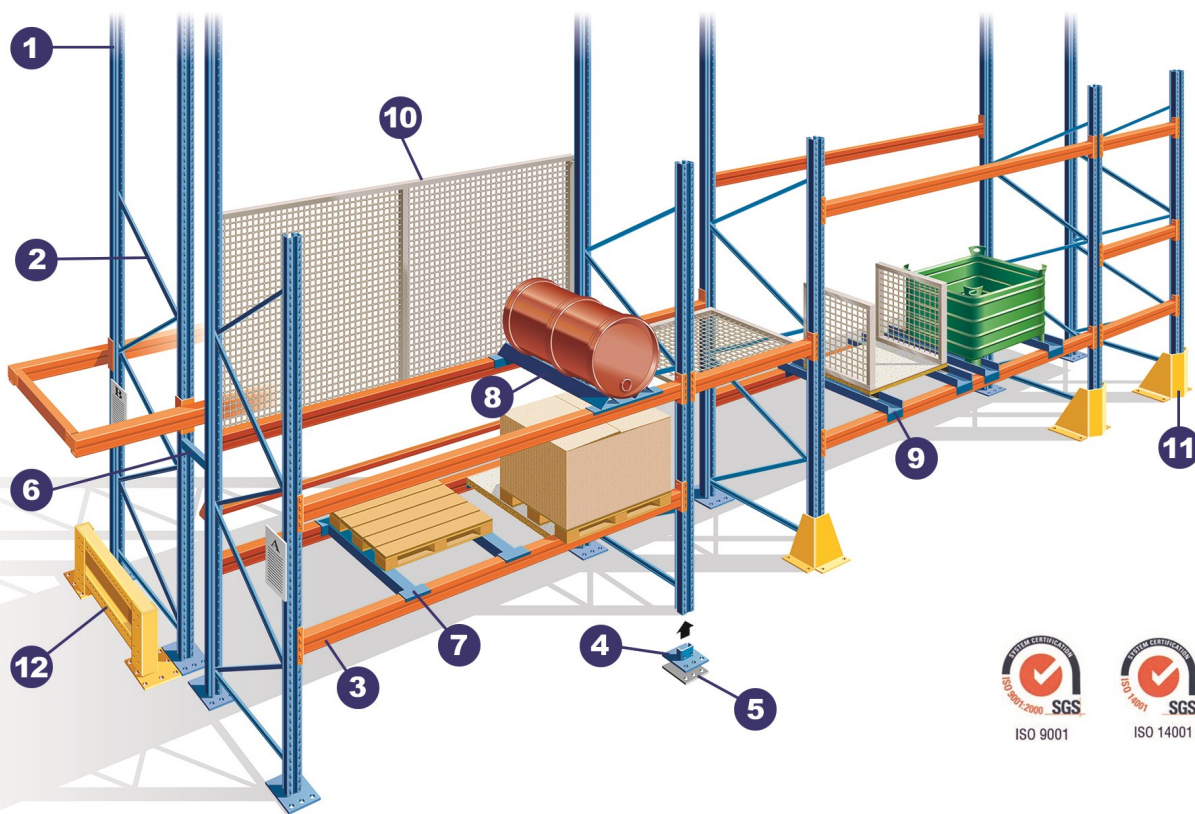


GRANDE  
DISTRIBUTION



MÉDICAL





- |   |                        |    |                     |
|---|------------------------|----|---------------------|
| 1 | Montant                | 7  | Traverse support    |
| 2 | Lisse                  | 8  | Support fût         |
| 3 | Diagonale              | 9  | Rail glissière      |
| 4 | Platine                | 10 | Grille anti-chute   |
| 5 | Cale                   | 11 | Protection montant  |
| 6 | Entretoise de jumelage | 12 | Protection latérale |

### ÉCHELLES

- **Hauteur** : de 2000 à 11000 mm
- **Profondeur** : 800 - 900 - 1000 - 1100 - 1200 mm
- Les échelles sont composées de 2 montants et de diagonales.
- Elles sont fixées au sol par le biais de platines.



La platine est fixée au sol avec des chevilles métalliques à expansion

### LISSES

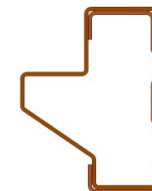
- **Longueur** : de 950 à 3900 mm
- Les lisses existent dans une large gamme de section. La section est déterminée en fonction de la charge à supporter. **Capacité de charge** : jusqu'à 4,8 T par paire.
- Les lisses sont accrochées aux montants par les connecteurs qui s'emboîtent dans les perforations.
- Elles sont **réglables au pas de 50 mm**.
- L'accrochage des lisses sur les montants est sécurisé par



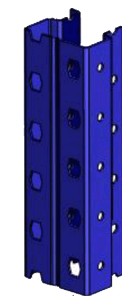
Accrochage de la lisse sur le montant



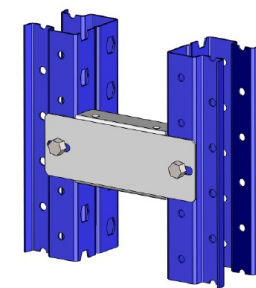
Lisse 2C



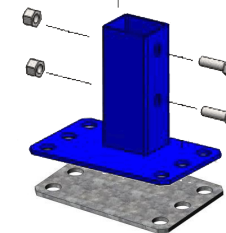
Lisse à feuillure



Le montant comporte des trous asymétriques pour une meilleure résistance



Installée entre 2 rangées de palettiers, l'entretoise de jumelage permet d'augmenter la stabilité de l'installation



Une cale peut être placée sous la platine pour récupérer les différences de niveau du sol

<b>COLORIS</b>	Montants	RAL 5003	
	Lisses	RAL 2004	
	Diagonale	galvanisée	
	Revêtement poudre Epoxy cuite au four à 200 C°		



**LE MAS DES ENTREPRISES**  
**5, AVENUE LIONEL TERRAY**  
**69330 MEYZIEU**  
**TÉL 04 37 42 65 65**  
**info@gravittax.fr - www.gravittax.fr**





## ACCESSOIRES POUR LE RAYONNAGE À PALETTES

### Protection contre les chocs de chariots élévateurs

#### ► Sabot 2 côtés ► Sabot 3 côtés



- Fixation au pied de l'échelle
- Hauteur : 400 mm

#### ► Protection latérale simple en bois



- Protection composée de 2 supports en acier et d'un bastaing
- 2 épaisseurs : 75 et 220 mm

#### ► Protection latérale double en bois



- Protection pour travée double en double hauteur

#### ► Protection latérale en acier



- Hauteur : 300 mm
- Protection composée de 2 profils galvanisés largeur 60 mm

### Sécurité des niveaux

#### ► Repère de position



- Fixation à l'arrière des racks
- Permet de **prévenir la chute des palettes** et de **garantir un bon centrage** de la charge

#### ► Traverse support



- Utilisée pour les palettes hors standard ou les plateaux bois
- Adaptable à toutes les profondeurs d'échelles
- Finition galvanisée

#### ► Indicateur de charge



- Etiquette adhésive qui permet de visualiser la **charge admissible par niveau de stockage**
- Format : 60 x 200 mm

#### ► Plaque de charge



- Plaque plastifiée **obligatoire sur tous les racks à palettes**
- Fournie avec l'installation
- Format : A3

### Sécurité du personnel

#### ► Filet anti-chute



- Fixation à l'arrière des racks à palettes pour **protéger les allées de circulation** des chutes de marchandises
- Protection contre le vol

#### ► Protection grillagée



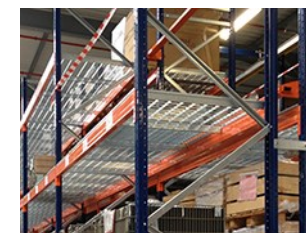
### Equipement des niveaux

#### ► Plancher sapin



- Pour le stockage de **bacs, cartons, produits en vrac**
- Ces équipements en bois ou acier **sécurisent les niveaux** et évitent les chutes de marchandises

#### ► Caillebotis pressé



#### ► Platelage fil

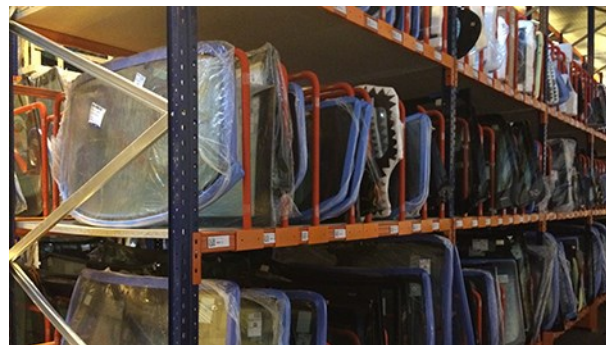




## AMÉNAGEMENT DU PALETTIER



Casiers pour le stockage de produits en vrac



Séparateurs pour le stockage de pare-brises



Stockage de pneus



Aménagement avec des tiroirs à palettes

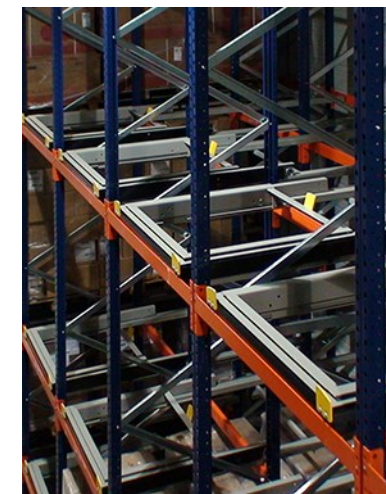


Parois d'extrémité pleines et portes grillagées

## AUTRES APPLICATIONS



Rayonnage dynamique pour palettes



Stockage cart push back



Stockage par accumulation



Magasin à étages

+ de photos sur [www.gravittax.fr](http://www.gravittax.fr)

LE MAS DES ENTREPRISES  
5, AVENUE LIONEL TERRAY  
69330 MEYZIEU  
TÉL 04 37 42 65 65  
[info@gravittax.fr](mailto:info@gravittax.fr) - [www.gravittax.fr](http://www.gravittax.fr)